

UN CARRÉ DE JARDIN

Les finalistes du Prix Carré sur Seine 2023

Ismail Alaoui Fdili
Javier Carro Temboury
Bryce Delplanque
Dorian Etienne
Ninon Hivert
Keanu Lebon
Laurent Mareschal
Albane Monnier

Araks Sahakyan
Céline Shen
Marie Sommer
Nils Vandevenne
Marianne Vieulès
Commissaires :
Ami Barak
& Carré sur Seine

14.03 > 27.04.2024

Espace Landowski - Musée des Années 30
Boulogne-Billancourt

DOSSIER DE PRESSE

CARRÉ
SUR
SEINE

SOMMAIRE

p. 3	Un carré de jardin Les finalistes du Prix Carré sur Seine 2023
p. 4	Manifeste, Notice à l'exposition
p. 5	Le prix édition 2023
p. 6	Les artistes
p. 13	Ami Barak, Carré sur Seine
p. 14	Le Musée des Années 30
p. 15	Informations pratiques

DOSSIER DE PRESSE

CARRÉ
SUR
SEINE

Un carré de jardin | Les finalistes du Prix Carré sur Seine 2023

Ismail Alaoui Fdili, Javier Carro Temboursy, Bryce Delplanque,
Dorian Etienne, Ninon Hivert, Keanu Lebon, Laurent Mareschal,
Albane Monnier, Araks Sahakyan, Céline Shen,
Marie Sommer, Nils Vandevenne, Marianne Vieulès.

14 mars — 27 avril 2024

Espace Landowski – Musée des Années 30 – Boulogne-Billancourt

Commissaires :

Ami Barak, curateur, critique d'art et président du Prix et Carré sur Seine

Du 14 mars au 27 avril 2024, le Musée des Années 30 à Boulogne-Billancourt accueille les treize finalistes du Prix Carré sur Seine et présente leurs œuvres et installations.

Choisis par un large jury de professionnels, d'horizons et disciplines variés, les noms des lauréats de l'édition 2023 seront dévoilés le vendredi 26 mars.

Après des Rencontres Artistiques organisées et animées par Carré sur Seine en juin 2023, treize artistes ont été sélectionnés pour présenter leurs explorations. ***Un carré de jardin* promet d'être une 'vitrine actualisée' de la scène artistique contemporaine et veut souligner l'étendue, la vitalité et la diversité des artistes reçus lors des Rencontres Artistiques en juin 2023.**

L'exposition se déploie dans l'espace des expositions temporaires du Musée des Années 30, réunit une sélection d'environ 90 pièces des treize artistes et met en lumière la passion et l'engagement de Carré sur Seine pour un art contemporain qui reflète la diversité et la richesse de la scène artistique actuelle.

DOSSIER DE PRESSE

CARRÉ
SUR
SEINE

Manifeste

par Ami Barak curateur de l'exposition et président du prix Carré sur Seine 2023

À l'issue des Rencontres Artistiques organisées par Carré sur Seine qui ont eu lieu en juin 2023, treize finalistes ont été retenus pour présenter leur travail et le fruit de leurs recherches dans cette exposition qui se présente comme une vitrine actualisée.

Ainsi, Carré sur Seine cultive son jardin et diffuse les fruits de son intérêt pour l'art et les artistes. Il s'agit de mettre en lumière des manières de faire, des sujets de préoccupation, chacun et chacune à la manière d'un jardinier soucieux de favoriser la vie naturelle, de favoriser la biodiversité artistique, de varier les " habitats " et de modifier régulièrement le " terreau " de l'œuvre pour qu'elle se présente de la manière la plus " soutenable " possible.

L'exposition se veut une courroie de transmission, un dispositif actif, accélérateur, dynamique. Elle s'adresse à la fois au public (exciter, apporter du nouveau) et à l'artiste (faire en sorte que la visibilité ne soit pas une formalité, mais un défi qui interpelle son travail).

En ce qui concerne la sélection des artistes, la singularité fut un critère, d'autant plus que la structuration du monde de l'art tend à uniformiser les pratiques. C'est un paradoxe : dans un monde de l'art globalisé, où l'information, les idées et les images circulent partout et se réforment instantanément, la recherche d'univers originaux, de pratiques sincères, originales ou dialectales, est devenue un impératif.

Ami Barak

Notice à l'exposition

Du 14 mars au 27 avril 2024, l'espace des expositions temporaires du Musée des Années 30 se métamorphose en un jardin foisonnant, où les expressions et les visions multiples des treize artistes finalistes du Prix Carré sur Seine 2023 s'entrelacent pour créer un paysage artistique riche et passionnant.

Chacun des artistes sélectionnés apporte sa propre sensibilité et sa réflexion sur le monde qui l'entoure. 'Un carré de jardin' est le reflet d'une diversité d'approches et de préoccupations qui animent la création contemporaine, des questions sociales et politiques aux explorations formelles et conceptuelles.

À travers une variété de médiums, de la sculpture à l'installation en passant par la photographie et la peinture, les artistes nous invitent à réfléchir sur des thèmes universels tels que l'identité, la mémoire, l'environnement, ou encore la condition humaine. Leurs œuvres nous interpellent, nous questionnent, et nous invitent à remettre en cause nos certitudes.

Carré sur Seine

DOSSIER DE PRESSE

CARRÉ
SUR
SEINE

Le prix | édition 2023

Carré sur Seine et Carré sur Seine | Fonds de Dotation Interconstruction

Lancé en 2013 pour mettre en lumière la scène artistique contemporaine, le Prix Carré sur Seine distingue chaque année un ou plusieurs lauréats parmi les artistes finalistes œuvrant dans le domaine des arts visuels : installation, vidéo, peinture, photographie, sculpture, performance...

Il prolonge l'esprit des Rencontres Artistiques et incarne l'engagement de l'association envers la promotion et la célébration des talents artistiques émergents. Il offre une plateforme pour explorer, encourager et récompenser l'expression créative contemporaine.

Pour la première fois, en 2024, le Fonds de dotation Interconstruction, déjà partenaire de Carré sur Seine, s'associe au prix, offrant une dotation de 5 000 euros. Ce prix sera décerné à un artiste dont l'expression est liée à un travail de sculpture ou de volume. Il ajoute ainsi une nouvelle dimension à la reconnaissance artistique du prix historique.

En clôture de l'exposition *Un carré de jardin*, la remise des Prix Carré sur Seine et Carré sur Seine | Fonds de Dotation Interconstruction sera accompagnée de deux bourses de 5 000 euros chacune. Elles seront attribuées aux artistes élus par le jury composé des professionnels de l'édition du Prix 2023 et par le jury du FDD Interconstruction.

Ces talents émergents seront choisis pour leur approche singulière et innovante de l'art contemporain.

DOSSIER DE PRESSE

CARRÉ
SUR
SEINE

Les artistes



Ismail Alaoui Fdili

Ismail Alaoui Fdili nous dit sa sensibilité aux conditions économiques, environnementales et sociales du réel qui l'entoure : les cultures arabe et française dans lesquelles il est né et a grandi.

Son travail explore les métiers de la marge et cherche à engager un dialogue avec ceux socialement déconsidérés.

Ses projets, initiés par des rencontres, évoluent de quêtes en recherches pour générer des formes plastiques ou narratives, et provoquer à leur tour de nouvelles rencontres.

Javier Carro Tembory

À travers la sculpture et l'intervention in situ, Javier Carro Tembory cherche à révéler la poésie propre aux sociétés au travers des matériaux qui les définissent.

Il met en lumière les esthétiques sociétales influencées par l'accessibilité récente de certaines technologies et la friction entre l'homme et ces avancées techniques. Il porte un regard particulier sur l'architecture, les ornements du quotidien et le *do-it-yourself*.

Par sa démarche méthodique, Javier Carro Tembory expose les fantômes civilisationnels à travers divers médias, de la céramique à l'imprimerie, à la fabrication assistée par ordinateur.



DOSSIER DE PRESSE

CARRÉ
SUR
SEINE



Bryce Delplanque

Bryce Delplanque interroge le regard que nous portons sur les objets et la façon dont les mots peuvent finir par les substituer dans notre perception.

Bryce se réapproprie les images du monde extérieur et leurs signifiants. Ainsi leur surface nous évoque une dimension au-delà, où fiction et réalité sont fusionnées. Il

nous offre une expérience picturale et sculpturale à la fois immédiate et intrigante.

Dorian Étienne

Dorian Étienne marie l'art et l'artisanat à travers une approche de design humaniste et éco-responsable.

Inspiré par la richesse des patrimoines culturels mondiaux, il met en place des projets sensibles et sensés, notamment les 'objets métissés'.

Sa recherche se déploie à travers diverses formes, allant du design de produits responsables

à des interventions dans des écoles et des résidences créatives à travers le monde.



DOSSIER DE PRESSE

CARRÉ
SUR
SEINE



Ninon Hivert

Ninon Hivert explore la non-subjectivité à travers des gestes quotidiens incarnés dans des objets trouvés.

Son accrochage en grille mime une organisation sociale rationalisée et nous offre une narration potentielle de gestes anonymes.

Ces gestes, prélevés comme des signes, témoignent des habitus communs et sont traduits

manuellement en terre pour créer une série de pièces.

L'accrochage neutre, presque scientifique, devient un dispositif d'indices, dans un entre-deux, fait de présence et absence. Il nous invite à incarner les gestes et à activer la narration créant ainsi un tableau d'archéologie contemporaine.

Keanu Lebon

Keanu Lebon crée des sculptures mutantes qui défient les catégories temporelles et conceptuelles. Entre genèse et fossilisation, ses formes inachevées semblent toujours en devenir. Keanu utilise le métal de manière mercurielle et explore la matière et sa fragilité pour créer des formes hybrides. Sa démarche est une spéculation sur l'origine et l'évolution qui nous invite à imaginer des futurs morphogénétiques.

La temporalité souple et les glissements sémantiques font de ses œuvres des 'éléments fictionnels' qui interpellent la

germination potentielle de la matière dans un futur indéterminé.



DOSSIER DE PRESSE

CARRÉ
SUR
SEINE



Laurent Mareschal

Laurent Mareschal crée des œuvres éphémères et interactives, où politique et ironie dialoguent. Ses installations multisensorielles sollicitent la vue, l'odorat et le goût du spectateur et l'invitent à participer à des jeux de mots ou à la dégustation d'œuvres comestibles.

Ses œuvres interrogent le langage, la relation de l'individu face à l'Histoire ou encore, face à sa propre identité.

Albane Monnier

Avec l'affirmation que l'intime est politique, Albane Monnier concentre sa réflexion sur les interactions entre les espaces du privé et du public. Albane explore la sphère personnelle à travers une démarche artistique protéiforme où le langage est la matière vivante.

Elle revendique des procédés 'fait maison' pour réévaluer des pratiques dites 'mineures' et contester l'assignation des femmes à la domesticité, et critique l'impact du capitalisme et du patriarcat sur nos désirs et nos identités.



DOSSIER DE PRESSE

CARRÉ
SUR
SEINE



Araks Sahakyan

Araks, artiste plasticienne d'origine arménienne, nous propose une œuvre qui reflète son parcours de vie marqué par la transition de l'Arménie à l'Espagne et donc à l'Europe.

En réponse aux réalités déconcertantes auxquelles la vie nous confronte, Araks explore les liens entre mémoire, émotion, sciences et écologie, et nous offre une vision à la fois intemporelle et résolument contemporaine d'un monde où l'identité est façonnée par le déplacement et l'hybridation.

Céline Shen

Céline Shen, artiste designer et chorégraphe, adopte une approche transdisciplinaire qui relie esthétique et questions sociétales pour explorer les dimensions invisibles des vêtements et des êtres.

Son travail raconte le vestiaire féminin contemporain à travers des dispositifs poétiques qui mêlent vidéo, photo, musique, peinture et arts numériques et réalise des vêtements - territoires, fragments inventifs et ludiques – au langage intime et sensible.



DOSSIER DE PRESSE

CARRÉ
SUR
SEINE



Marie Sommer

La démarche artistique de Marie Sommer, ancrée dans la photographie et la vidéo, explore l'ambiguïté temporelle des sites qu'elle traverse.

Ses travaux capturent ainsi l'essence même de ces lieux, de leurs vestiges, de leurs histoires, de leurs mémoires.

Alliant une rigueur documentaire à une réflexion sur la conservation des images, ses œuvres, souvent issues de paysages, se nourrissent d'archives pour créer des supports de recherche scientifiques et plastiques.

Nils Vandevenne

Retirer la matière de la surface du tableau pour révéler sa forme et son histoire.

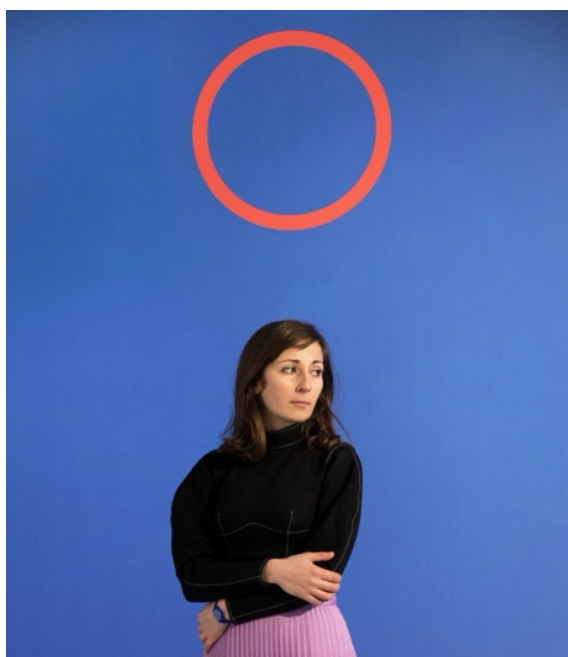
La démarche de Nils Vandevenne, est celle de dépeindre, ôter la couleur et la matière du support de création. Son geste d'altération agit comme une sorte de révélation et lui permet de dévoiler les strates de l'ancienne vie de l'objet.

Ce processus, presque instinctif et animal, consiste à explorer, examiner et à redécouvrir la mémoire matérielle du support, aboutissant souvent à des compositions géométriques telles une grille, un cercle, une ligne, ou à des compositions éclatées comme dans un récit de destruction pour une nouvelle entente.



DOSSIER DE PRESSE

CARRÉ
SUR
SEINE



Marianne Vieulès

De l'installation au jeu vidéo, en passant par la narration orale et l'électronique, l'exploration de Marianne Vieulès est la plus diversifiée. Elle tisse des récits et génère des 'preuves' visuelles et textuelles.

Son approche ludique anime ses expositions dans l'objectif d'accompagner les visiteurs à la découverte de nouvelles mythologies ou à la révélation d'une inédite compréhension de la condition humaine.

Ses œuvres fusionnent vérité scientifique, fiction et imagination, tout en explorant des sujets variés, de l'histoire des femmes de l'informatique à des rencontres extraterrestres.

Chaque été, Marianne Vieulès tire des feux d'artifice. Elle prépare cette année une installation pyrotechnique.

Crédits Photographiques :

*Ismail Alaoui Fdili © de l'artiste
Javier Carro Temboursy © Tabea Wolf
Bryce Delplanque © Jean-Pierre Collin
Dorian Etienne © Charlotte Bagot
Ninon Hivert © Romain Darnaud
Keanu Lebon © Paul Clichy
Laurent Mareschal © Tami Notsani
Albane Monnier © Celeste Leeuwenburg
Araks Sahakyan © Helen Kara
Céline Shen © Chip-Wei Wong
Marie Sommer © de l'artiste
Nils Vandevenne © Gregg Bréhin
Marianne Vieulès © Jules Baudrillart*

DOSSIER DE PRESSE

CARRÉ
SUR
SEINE

Ami Barak

Ami Barak est commissaire d'exposition et critique d'art. Il a participé à des projets curatoriaux variés, allant de collaborations avec des institutions artistiques à des initiatives indépendantes. Son travail a souvent été salué pour sa capacité à présenter des idées novatrices et à susciter des conversations marquantes dans le domaine de l'art contemporain.

Il a occupé des postes clés dans des institutions telles que le FRAC Languedoc-Roussillon et le Conseil de la Ville de Paris, où il a dirigé le département d'art visuel et a été impliqué dans des événements majeurs comme la Nuit Blanche et le programme de commande publique 'L'Art pour le Tram'. Il a été directeur artistique du Salon de Montrouge de 2016 à 2021.

Il est reconnu pour son travail de curateur à l'échelle internationale pour des manifestations telles que la Biennale de Venise, l'Exposition Universelle de Shanghaï ou encore la Biennale de Daegu, en Corée du Sud.

Carré sur Seine

Depuis 2011, l'Association Carré sur Seine s'engage aux côtés des artistes.

Trois galeristes, Maria Giovanna Gilotta, Isabelle Lefort et Florence Provost ont fondé Carré sur Seine en souhaitant soutenir activement le travail des artistes.

En 2020, Laurence d'Ist - critique et historienne de l'art, commissaire d'exposition - et Marty de Montereau - consultant en ingénierie culturelle, collectionneur et président du Prix Carré sur Seine 2019 – et, en 2024, Yohann Grandsire, IKTUES – directeur artistique et artiste transdisciplinaire - ont rejoint le comité d'organisation des Rencontres Artistiques.

Les Rencontres Artistiques, évènement majeur de l'association, encouragent la rencontre entre les artistes et les professionnels de l'art contemporain pour favoriser les collaborations, promouvoir la diversité culturelle et les perspectives originales. En offrant des ouvertures aux artistes de tous horizons et de tous niveaux d'expérience, les rencontres-évènement visent à la découverte de talents et au soutien de leur démarche créative.

Au fil des années, l'expertise de l'association, renforcée par l'intuition et la passion de ses fondatrices, tisse des liens entre les différents acteurs du monde de l'art et de la culture.

Le Prix Carré sur Seine s'inscrit dans la continuité des Rencontres Artistiques. Il est décerné à la scène émergente pour générer et régénérer le présent et bâtir des futurs possibles à travers l'art.

L'association est soutenue depuis sa genèse par la Ville de Boulogne-Billancourt, puis par le Fonds de Dotation Interconstruction et le Fonds de Dotation Emerige.

En 2022, l'ICART et la Compagnie des Bateaux à Roue ont rejoint les partenaires historiques.

En 2024, Nexity Héritage s'engage auprès de Carré sur Seine avec le lancement d'un programme de résidences artistiques.

DOSSIER DE PRESSE

CARRÉ
SUR
SEINE

Le Musée des Années 30

Consacré à la période riche et foisonnante de l'art classique et aux divers courants du réalisme de l'entre-deux-guerres, le musée des Années Trente est l'un des musées les plus importants au monde dans son domaine. Cette période a été particulièrement faste à Boulogne-Billancourt grâce aux nombreux artistes, architectes et industriels qui ont fait de cette ville un véritable symbole des temps modernes.

Aménagées au sein de l'Espace Landowski depuis septembre 2017, les collections du sculpteur Paul Landowski (1875-1961) ont été données par ses héritiers à la Ville de Boulogne-Billancourt en 1982. Dans ce musée, on peut découvrir l'œuvre de l'artiste, Grand Prix de Rome de sculpture en 1900 et mondialement connu durant l'entre-deux-guerres, notamment grâce au célèbre Christ rédempteur qui domine la baie de Rio de Janeiro du haut du mont du Corcovado.

L'exposition *Un carré de jardin* est réalisée
avec le soutien de la Ville de Boulogne-Billancourt

DOSSIER DE PRESSE

CARRÉ
SUR
SEINE

Informations pratiques

L'exposition

Un carré de jardin | Les finalistes du Prix Carré sur Seine 2023

Les artistes

**Ismail Alaoui Fdili, Javier Carro Temboury, Bryce Delplanque,
Dorian Etienne, Ninon Hivert, Keanu Lebon, Laurent Mareschal,
Albane Monnier, Araks Sahakyan, Céline Shen,
Marie Sommer, Nils Vandevenne, Marianne Vieulès**

Le calendrier

**Vernissage jeudi 14 mars à 19h
Exposition 15 mars – 27 avril 2024
Remise du Prix vendredi 26 avril 2024 à 18h30**

Le lieu

Espace Landowski – Musée des Années 30 | Espace des expositions temporaires, Boulogne-Billancourt
28, avenue André Morizet
92100 Boulogne-Billancourt
Metro : Marcel Sembat – Boulogne Jean-Jaurès

Les horaires

Exposition ouverte les jeudis, vendredis et samedis de 11h à 18h et sur rdv

Visuels disponibles pour la presse

CARRÉ SUR SEINE

LES PARTENAIRES



BOULOGNE-
BILLANCOURT

ICART
Société de management
de la Culture et du marché de l'art

FS
FONDS DE DOTATION
INTERCONSTRUCTION

EMER
FONDS DE DOTATION
EMERGENCE

hi.
nexit
héritage

COMPAGNIE DES
BATEAUX À ROUE

CONTACTS

Maria Giovanna Gilotta

: +33 7 70 03 40 13

: contact@carresurseine.com

: @carresurseine

Carré sur Seine est une association loi 1901 dédiée au rayonnement de l'art contemporain. Elle soutient la création et l'accompagnement des artistes par l'animation d'un réseau d'amateurs d'art. Carré sur Seine a été fondée en 2011 par les galeristes Maria Giovanna Gilotta, Isabelle Lefort, et Florence Provost.

L'association est située à Boulogne-Billancourt.